

# Passend Onderwijs op Basisschool De Zandhorst

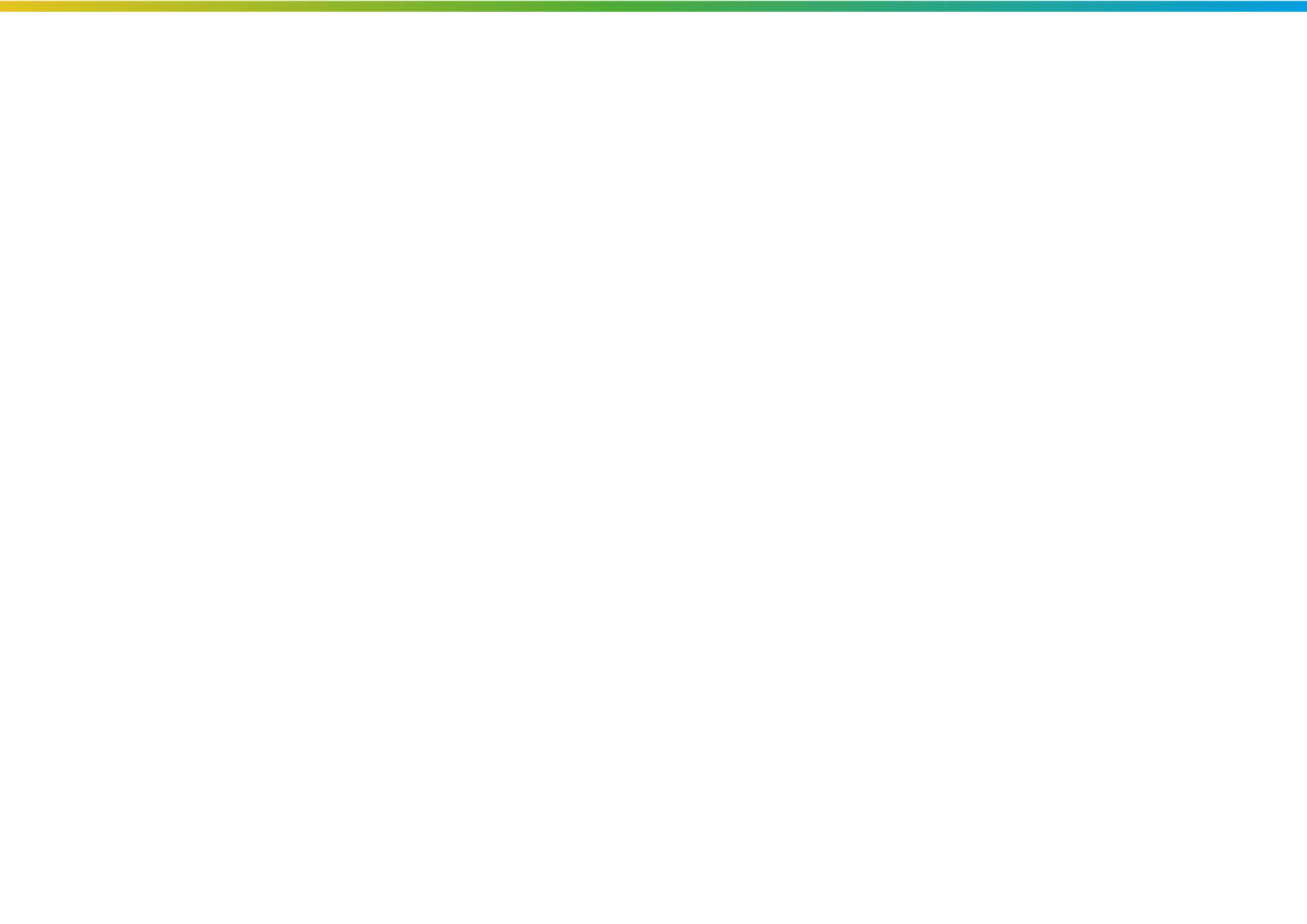
## Schoolsamenvatting ondersteuning 2024-2025

Alle kinderen verdienen een passende plek in het onderwijs. Binnen passend onderwijs werken scholen samen om dit voor elk kind zo goed mogelijk te bieden. Dit overzicht geeft een beknopt beeld van de ondersteuning die onze school kinderen kan bieden. Vooral als het om specifieke ondersteuningsbehoeften gaat.

Of een school voor een kind de juiste plek is zal altijd uit een individueel gesprek over de behoefte van het kind blijken. Dit overzicht is een samenvatting van het School ondersteuningsprofiel (SOP) en biedt een eerste richting.

Contactpersoon	Voorzieningen
<b>De taak om ouders te betrekken bij ondersteuning ligt bij:</b> <ul style="list-style-type: none"><li>Leraar / mentor</li><li>Intern begeleider</li><li>Gedragspecialist / orthopedagoog</li><li>Directie, team- of afdelingsleider</li></ul>	<b>Onze school heeft de volgende voorzieningen beschikbaar:</b> <b>Op school</b> <ul style="list-style-type: none"><li>Er zijn geen voorzieningen aanwezig voor specifieke ondersteuning binnen de school</li></ul> <b>Via samenwerkingsverband, bestuur of derden</b> <ul style="list-style-type: none"><li>Autiklas / structuurgroep</li><li>Gedragsgroep</li><li>Hoogbegaafdheidsklas (deeltijd)</li><li>Hoogbegaafdheidsklas (voltijd)</li><li>JRK-groep</li><li>NT2-klas</li><li>Schakelklas</li></ul>

Specialisten	Onderwijsaanbod
<b>Deze specialisten zijn voor onze leerlingen beschikbaar:</b> <b>Op school</b> <ul style="list-style-type: none"><li>Autisme-specialist</li><li>Dyscalculiespecialist</li><li>Dyslexiespecialist</li><li>Faalangstreductietrainer</li><li>Gedrag / sociale vaardigheden specialist</li><li>Jonge kind specialist</li><li>Meer- en hoogbegaafdheid specialist</li><li>NT2-specialist</li><li>Reken-/wiskunde-specialist</li><li>Taal-/leesspecialist</li></ul> <b>Via samenwerkingsverband, bestuur of derden</b> <ul style="list-style-type: none"><li>Beeldcoach en/of video-interactie-begeleider</li><li>Fysiek specialist (zoals motorisch remedial teacher)</li><li>Minder- en laagbegaafdheid specialist</li><li>Orthopedagoog</li><li>Psycholoog</li><li>Voorschoolse Educatie</li><li>Lichamelijke of verstandelijke beperking</li><li>Specialist taalontwikkelingsstoornis</li><li>Specialist slechthorenden</li><li>Specialist slechtzienden en blinden</li><li>co-teacher sbo</li></ul>	<b>Dit onderwijsaanbod is bij ons geïntegreerd aanwezig</b> <b>Op school</b> <ul style="list-style-type: none"><li>Aanbod dyslexie</li><li>Aanbod executieve functies</li><li>Aanbod meer- en hoogbegaafden</li><li>Aanbod sociaal emotionele ontwikkeling</li><li>Compacten en verrijken</li><li>Preventieve signalering van leer-, opgroei-, opvoedproblemen</li><li>Preventieve signalering van leesproblemen</li></ul> <b>Via samenwerkingsverband, bestuur of derden</b> <ul style="list-style-type: none"><li>Aanbod dyscalculie</li><li>Aanbod laagbegaafdheid</li><li>Aanbod motorische/fysieke ontwikkeling</li><li>Aanbod NT2</li><li>Aanbod spraak/taal</li></ul>



## Onze visie op ondersteuning

Op OBS De Zandhorst staat het welbevinden van het kind centraal. Het is belangrijk dat er voor ieder een passende plek is, zoveel mogelijk dicht bij huis. De veiligheid van elk kind staat voorop. Wij streven ernaar dat elk kind zich met passende begeleiding zich optimaal kan ontwikkelen.

## Sterke punten in onze ondersteuning

Ons team bestaat uit ervaren en goed geschoolde leerkrachten en onderwijsassistenten. Het kind staat centraal. Het doel is om kinderen als een geheel te zien vanuit het principe **hoofd, hart en handen!**

## Grenzen aan onze ondersteuning

Op OBS De Zandhorst besteden wij veel tijd en energie aan het begeleiden van leerlingen met een (bijzondere) ondersteuningsvraag. Ouders worden pro actief betrokken en in samenspraak met hen stellen we een ondersteuning arrangement op. Wij kunnen echter als reguliere basisschool ook tegen grenzen van ondersteuning oplopen.

Deze grenzen zijn bereikt als:

\*een leerling niet meer te sturen is.

\*een leerling zo agressief is dat de veiligheid van andere leerlingen en/of de leerkracht in het geding is.

\*er ondanks de nodige en maximaal haalbare ondersteuning stilstand in de ontwikkeling is.

\*als een leerling sociaal emotionele problemen krijgt als gevolg van een gebrek aan welbevinden op school.

\*een leerling de draagkracht van een leerkracht te boven gaat en er geen verdere mogelijkheden zijn voor ondersteuning en/of overplaatsing naar een andere groep.

Als ouders hun kind komen aanmelden dan zullen wij eerst de vorige school benaderen voor meer informatie. Ook zullen er gesprekken zijn met ouders en eventuele betrokken externen om te bekijken of wij deze leerling de beste plek kunnen bieden met voldoende ondersteuning.

## Onze ambities en ontwikkeldoelen

Op de Zandhorst willen wij de basiskwaliteit van de leerkrachten zo hoog mogelijk houden. Iedere leerkracht heeft een persoonlijk ontwikkelingsplan (POP). Daarnaast is er op schoolniveau jaarlijks gerichte teamscholing waarbij wij de kennis zoveel mogelijk willen uitbreiden.